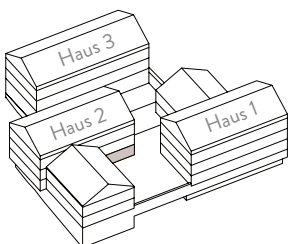


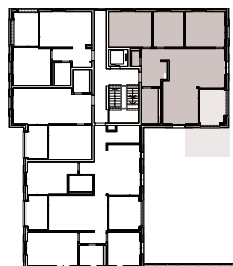
HAUPTPLATZ

Wohne im Dorfchörn Rusau

HAUS 2	Zimmer	4 ½
Wohnung 2.11.1	Etage	1. Obergeschoss
	NWF	103.2 m ²
	Raumhöhe	2.50 m
	Loggia gedeckt	11.0 m ²
	Gartensitzplatz	ca. 14 m ²
	Kellerabteil	9.3 m ²



Aussenansicht



Schemaplan Grundriss

