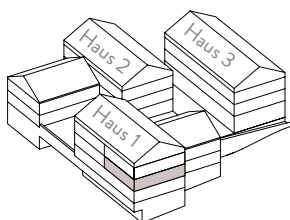


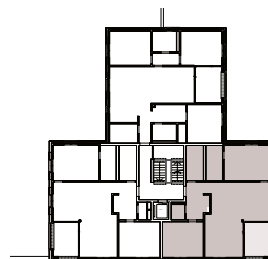
# HAUPTPLATZ

Wohnen im Dorfchören Rusau

<b>HAUS 1</b>	Zimmer	3½
<b>Wohnung 1.12.1</b>	Etage	2. Obergeschoss
	NWF	101.1 m <sup>2</sup>
	Raumhöhe	2.50 m
	Loggia gedeckt	9.5 m <sup>2</sup>
	Kellerabteil	10.2 m <sup>2</sup>



Aussenansicht



Schemaplan Grundriss

